

651

Plat of Road No. 651 in T. 3. N. R. 27. E. W. M.  
and  
T. 4. N. R. 27. and 28. E. W. M.  
First Standard North

R.  
No 651

ditch

1 M.

2 M.

2

1

6

5

11

12

7

8

14

13

18

17

23

24

19

20

26

25

30

29

3 N.E.

4 N.E.

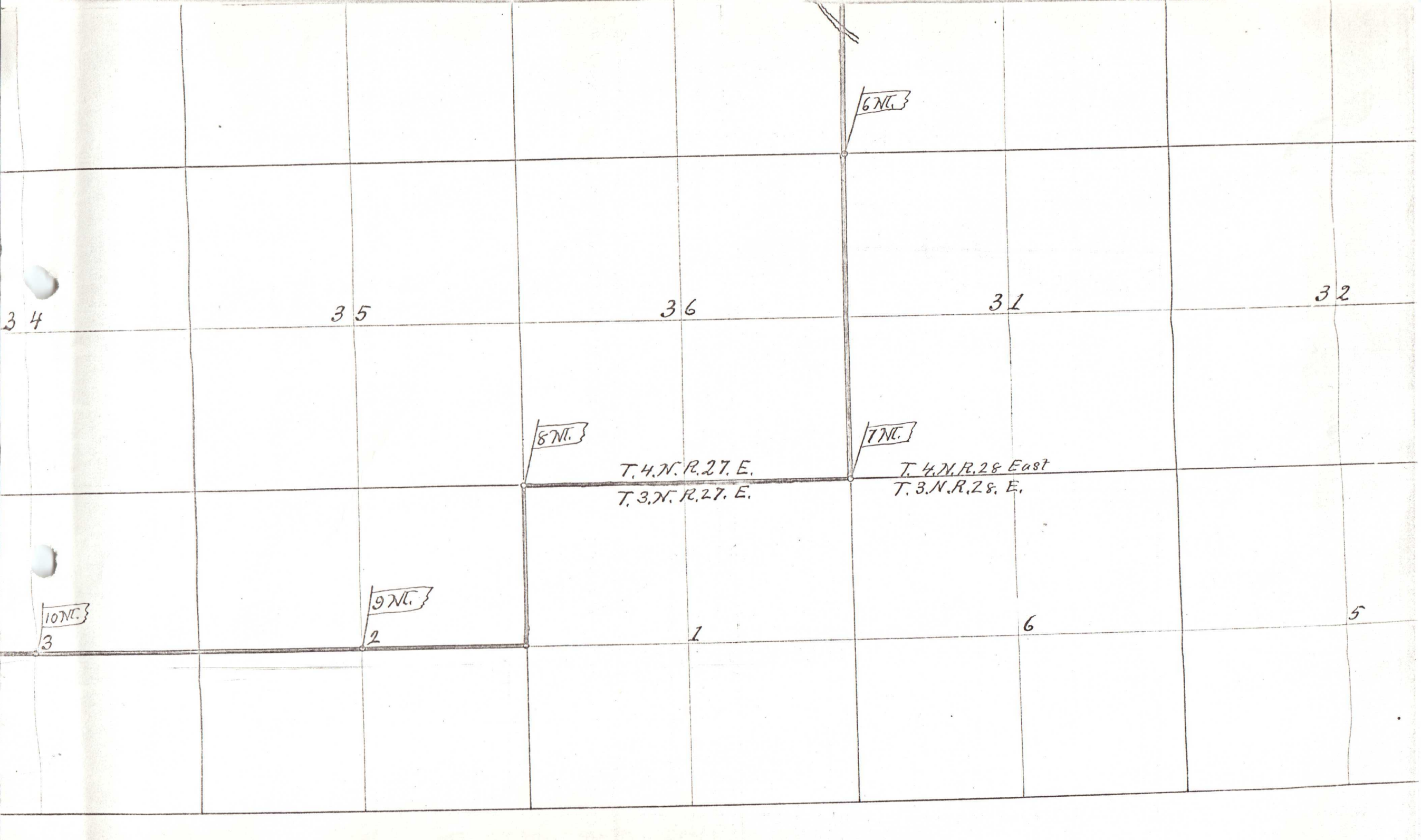
5 N.E.

ditch

ditch

ditch





6N.E.

35

36

31

32

8N.E.

T. 4. N. R. 27. E.  
T. 3. N. R. 27. E.

7N.E.

T. 4. N. R. 28 East  
T. 3. N. R. 28. E.

9N.E.

2

1

6

5

10N.E.

3

34